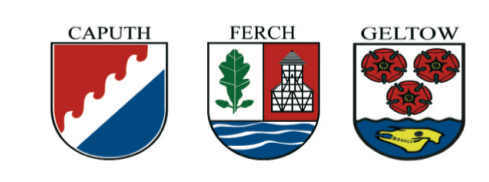


- LEGENDE**
- Landschaftstypen**
- | | |
|-----------------------------------|---------------------|
| Offenlandgeprägte Räume | Erlebniswirksamkeit |
| strukturreich, stark reliefiert | hoch bis sehr hoch |
| strukturreich, schwach reliefiert | hoch bis sehr hoch |
| strukturreich, eben | hoch bis sehr hoch |
| strukturarm, schwach reliefiert | mittel |
- Waldgeprägte Räume**
- | | |
|-----------------------------------|-----------|
| strukturreich, stark reliefiert | sehr hoch |
| strukturreich, schwach reliefiert | hoch |
| strukturarm, stark reliefiert | mittel |
| strukturarm, schwach reliefiert | mittel |
| kleinflächige Waldbereiche | hoch |
- Siedlungsräume**
- | | |
|--|-----------------|
| Regionstypische Dörfer | sehr hoch |
| Ferriesiedlungen, Einrichtungen für Erholungsnutzung | mittel bis hoch |
| Waldsiedlungen | mittel bis hoch |
| Dörfer mit deutlich veränderter Struktur | eingeschränkt |
| Großflächige Einzelhausgebiete, Stadtrandbereich | eingeschränkt |
| Industrie und Gewerbe | gering |
| sonstige kleinflächige Siedlungsstrukturen | ohne Bewertung |
- Wanderverwege**
- Wanderverwege
 - Radwege
 - Allee/Baumreihe
- Recreation and Landmarks**
- Aussichtspunkt
 - Campingplatz
 - Historische Parkanlage
 - Historische Baudenkmale
 - Badestelle
 - Wassersport
 - Fähre
 - Gewässer
- Beeinträchtigungen**
- Bahnlinie - Barriere
 - Hochspannungsfreileitung - Beeinträchtigung des Landschaftsbildes
 - Straße mit hohem Verkehrsaufkommen Schadstoff- und Lärmemissionen
 - Grenze des räumlichen Geltungsbereiches des Flächennutzungsplans

Plan 7 Landschaftsbild

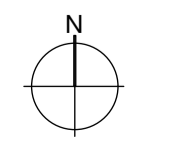
Umweltbericht zum Flächennutzungsplan - Landschaftsplan - Gemeinde Schwielowsee

Planungsträger
 Gemeinde Schwielowsee
 Potsdamer Platz 9
 14548 Schwielowsee / OT Ferch



Flächennutzungsplan / Umweltbericht / Landschaftsplan
 Arbeitsgemeinschaft
 SR - Stadt- und Regionalplanung, Dipl.-Ing. Sebastian Rhode /
 Dr.-Ing. Siegfried Bacher, Landschaftsarchitekt
 Maaßenstr. 9, 10777 Berlin

Planfassung
 20. März 2014
 M 1 : 25.000



Plangrundlage:
 DTK10, Copyright Landesvermessung und Geobasisinformation Brandenburg, 2009
 Landschaftsrahmenplan Potsdam-Mittelmark 2006
 Karte 14 Landschaftsbild NO